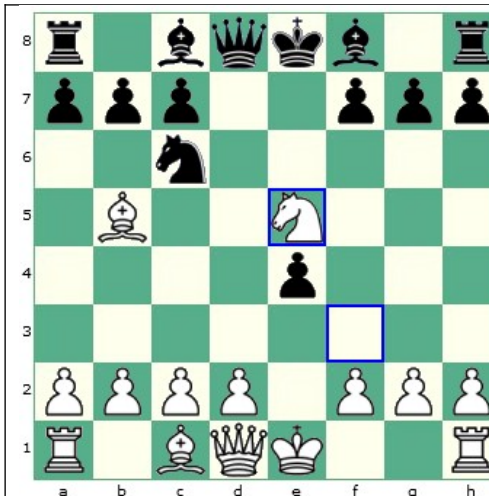


1. e4 e5 2. Sf3 Sc6 3. Sc3 Sf6 4. Lc4...



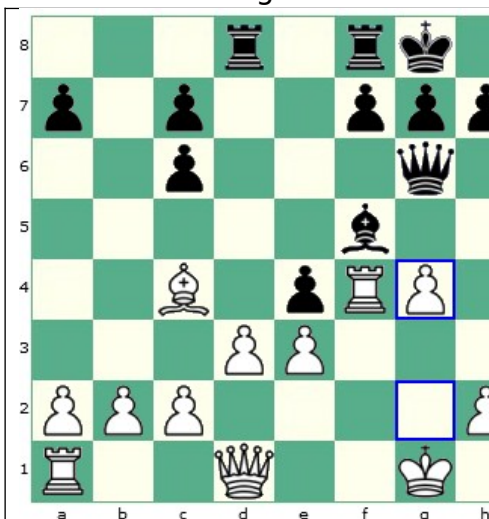
Das ist ein sehr bekannter Eröffnungsfehler von Weiß – Furkan kennt ihn natürlich! Das nun folgende 4...Sxe4 ist ein **Scheinopfer**: Schwarz holt sich auf 5...Sxe4 mit der **Gabel** 5...d5 die Figur sofort zurück. Viele Spieler ziehen danach daher 5.Lxf7+: „Wenn wir hier nicht gewinnen, dann treten wir ihnen wenigstens die Rochade kaputt.“ Das ist aber ungefährlich: Schwarz bringt seinen König mit einer **künstlichen Rochade** in Sicherheit und hat dann das **Läuferpaar** und ein fettes **Bauernzentrum**. Die beste Fortsetzung von Weiß ist daher 6.Ld3 dxe4 7.Lxe4 mit Ausgleich. Immerhin hat Super-GM Wesley So noch 2018 die Variante ausprobiert! Allerdings hat ihn dann Super-GM Mamyadarov plattgemacht 😊

4...Sxe4 5. Sxe4 d5 6. Lb5 dxe4 7. Sxe5...



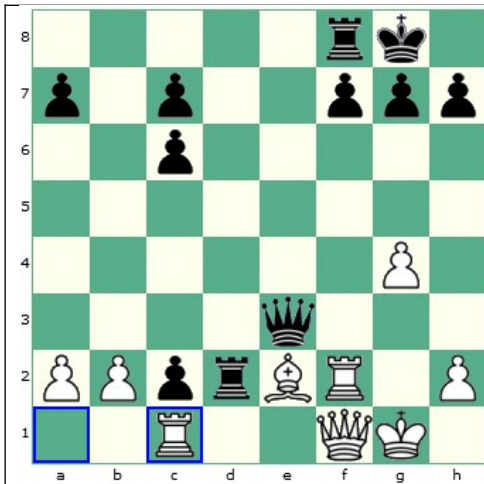
Dies ist noch eine weitere Möglichkeit für Weiß, ohne einen **Minusbauern** aus der Sache herauszukommen, aber am schlechtesten. Die Theorie gibt hier 7...Dg5! an, mit einem **Doppelangriff** auf Bg2 und Se5, zusätzlich hat Schwarz auch noch eine Art **Röntgenangriff** auf den Lb5. Nach dem gespielten Zug steht das Spiel wieder gleich: Schwarz hat eine kaputte **Bauernstruktur** (3 **Inseln** gegen 2 und ein hässlicher **Doppelbauer**), dafür aber **Raumvorteil** (Be4!) sowie einen gewissen **Entwicklungsvorsprung**.

7...Df6 8. Sxc6 bxc6 9. Lc4 Lc5 10. O-O O-O 11. d3 Lf5 12. Le3 Lxe3 13. fxe3 Dg6 14. Tf4 Tad8 15. g4...



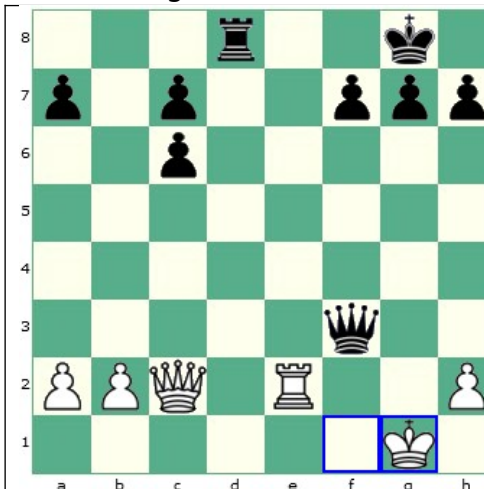
Weiß nimmt eine „**Lochade**“ in Kauf, weil der Bd3 in einer **Fesselung** sitzt und **zu wenig gedeckt** ist (wir zählen nach: schwarze Angreifer Be4, Lf5, Dg6, Td8=4, weiße Verteidiger Bc2, Lc4, Dd1=3). Weiß startet (anstelle des sicheren 15.d4) einen **Gegenangriff** auf den Lf5. Wir zählen nach: weiße Angreifer Tf4, Bg4=2, schwarzer Verteidiger Dg6=1. ... Halt! Ist nicht auch der Bg4 gefesselt? Ja, aber nach 16.Txf5 Dxf5 wäre diese Fesselung durch die **Ablenkung** der Dame aufgehoben! Durch die Fesselungen ermutigt, fängt Furkan an, zu **furkanisieren** 😊 Es entsteht dabei ein gefährlicher **Freibauer** auf c2, aber er hat nicht richtig **gerechnet**.

15...exd3 16. Txf5 dxc2 17. Df3 Dd6 18. Le2 Dd2 19. Df1 Dxe3+ 20. Tf2 Td2 21. Tc1...



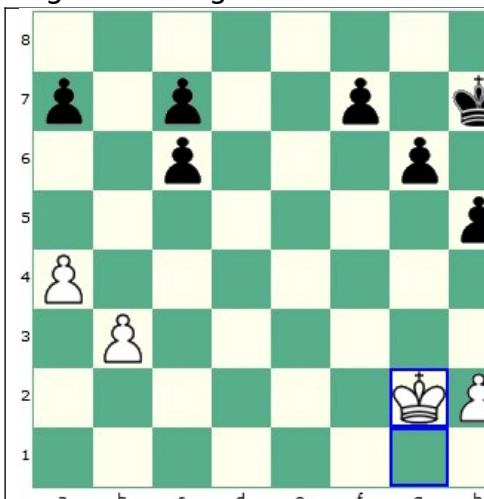
Verteidigung ist immer viel schwerer als **Angriff!** Die Muffe saust, der König macht sich in die Hose, der manchmal einzig richtige Zug ist schwer zu finden. Schon 17.De2 war besser, weil es d2 **kontrolliert** hätte – da regnet jetzt erst die Dame und dann der Turm rein, wonach der Bc2 schon fast eine Figur wert ist. Und wer ist so cool, statt 19.Df1 19.Tc5 zu ziehen, um das **Umwandlungsfeld** des Bc2 von hinten zu kontrollieren? Der letzte Zug ist darüber hinaus ganz schlecht, weil die weiße Dame **überlastet** ist – den Tc1 und den Le2 kann sie nicht gleichzeitig decken, weil der Tf2 ja nicht zurückschlagen kann.

21...Txe2 22. Dxe2 Dxc1+ 23. Kg2 Dd1 24. Dxc2 Dxd3+ 25. Kf1 Td8 26. Te2 Df3+ 27. Kg1...



Die weiße Stellung hält nur noch mit Spucke zusammen. Also fröhlich Nachschub holen und ihm mit 27...Td5 und 28...Tg5+ den Rest geben? Gemach! Schon so mancher wurde im Siegestaumel von einem **Grundreihenmatt** erwischt: 28.Te8#! Daher ist Furkan so schlau, sich erst einmal ein Luftloch für den König zu machen, bevor er etwas Endgültiges unternimmt. Er zieht sogar auch noch h5, damit er mit dem König nach h7 flüchten kann und nicht womöglich noch ein fieses Schach auf der **langen Diagonalen** (mit Damentausch) kassiert. Er möchte **beide Schwerfiguren** vom Brett haben, weil sowohl ein **Damenendspiel** als auch ein **Turmendspiel** schwieriger zu gewinnen ist.

27...g6 28. b3 h5 29. a4 Td5 30. Te8+ Kh7 31. Te2 Tg5+ 32. Tg2 Txd2+ 33. Dxd2 Dxd2+ 34. Kxd2...



Geschafft! Alles schwere Material wurde **getauscht**, und es bleibt nur noch ein **Bauernendspiel** über, was Schwarz leicht gewinnt, indem er seine Freibauern (genaugenommen ist nur Bf7 frei, aber auch Bg6/Bh5 sind eine **Mehrheit** gegen Bh2) vom König unterstützt laufen lässt, sich eine **neue Dame** holt, und damit matt setzt (für Patt ist Furkan zu gut und Weiß hat noch ein paar Bauern – die sollte man aus diesem Grund eher am Leben lassen 😊)